

HOLZBEREICHEN

WOOD SURFACES

NATURHARZÖL

Die Holzoberflächen der ZEITRAUM Möbel sind mit rein natürlichen Ölen geschützt. Diese werden auf die hochfein geschliffenen Flächen aufgebracht und später von Hand einmassiert, wodurch eine seidenglatte, widerstandsfähige Oberfläche entsteht. Beim Ölen wird das Holz mindestens 2 mm tief imprägniert. Diese natürliche Oberflächenbehandlung ist frei von Schadstoffen. Das Holz kann atmen, Feuchtigkeit aufnehmen und abgeben, anders als bei lackierten, versiegelten Oberflächen. Die offenporige Oberfläche, die im Zusammenspiel mit der natürlichen Atmungsfähigkeit des Massivholzes für ein ausgewogenes Raumklima sorgt, verhindert außerdem statische Aufladung und zieht deshalb keinen Staub an, was speziell auch für Allergiker wichtig ist. Die natürlichen Farbunterschiede der Hölzer bleiben auch nach der Oberflächenbehandlung erhalten.

NATURAL RESIN OIL

The wood surfaces of ZEITRAUM furniture are impregnated with pure natural oils. These are applied to the high precision-ground surfaces and then massaged by hand, creating a silky smooth, resistant surface. When oiling the wood is impregnated at least 2 mm deep. This natural surface treatment is free from contaminants. The wood can breathe, absorb and release moisture, unlike varnished, coated finishes. The porous surface which makes the interaction with the natural breathability of the solid wood for a balanced room climate, prevents further charging and therefore attracts no dust, which is especially important for people with allergies. The natural color variations of the wood is retained even after the surface treatment.

HÖLZER

TIMBER



BUCHE
BEECH



ESCHE
ASH



AHORN
MAPLE



EICHE
OAK



EICHE WILD
KNOTTY OAK



AMERIKANISCHER KIRSCHBAUM
AMERICAN CHERRY



AMERIKANISCHER NUSSBAUM
AMERICAN WALNUT



EUROPÄISCHER NUSSBAUM
EUROPEAN WALNUT

MASSIVHOLZ

Wir verwenden ausschließlich massive, gesunde Laubhölzer, deren Verarbeitung unter genauer Kenntnis der spezifischen Eigenschaften erfolgt. Aktuell Buche, Eiche, Esche, Ahorn, Kirschbaum und Nussbaum. Die handwerkliche Sorgfalt beginnt bei der Auswahl und Zusammenstellung der einzelnen Hölzer und findet seinen Abschluss in der Oberflächenbehandlung. Alle bei ZEITRAUM verwendeten Hölzer stammen aus Wäldern nachhaltiger Forstwirtschaft.

Holz ist ein nachwachsender Rohstoff und CO₂-neutral. Bei seiner Nutzung wird im Vergleich zu anderen Materialien die geringste Energie verbraucht. Sorgfältig konstruiert und gefertigt, entstehen außergewöhnlich langlebige Möbel.

SOLID WOOD

We use only healthy, solid hardwood and work on it with our sound knowledge of all its specific characteristics. At present these woods are beech, oak, ash, maple, cherry and walnut. The craftsman's care begins with the selection and bringing together of individual woods and ends with treatments of the surface. All woods used by ZEITRAUM stem from sustainable forests.

Wood is a renewable resource and CO₂-neutral. Compared with other materials its use requires the lowest amount of energy. Furniture with an exceptionally long life is produced through careful design and manufacture.

FARBOPTIONEN HOLZ

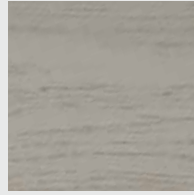
WOOD COLOUR OPTIONS



*KALK
CHALK*



*WARMGRAU HELL
LIGHT WARMGREY*



*KALTGRAU
COLD GREY*



*RAUCHBLAU
SMOKE BLUE*



*WARMGRAU DUNKEL
DARK WARMGREY*



*GRAPHITGRAU
GRAPHITE GREY*



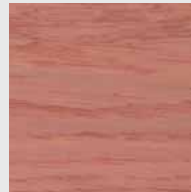
*GRAPHITSCHWARZ
GRAPHITE BLACK*



*WASSERBLAU
AQUA BLUE*



*MINTBLAU
MINT BLUE*



*LACHSROSA
SALMON PINK*



*PASTELLROSA
PINK PASTEL*

FARBBEIZE EICHE

Eine aufwändige Farbbeiztechnik sorgt für eine semi-transparente Optik und lässt die natürliche Struktur und Tiefe des Eichenholzes sichtbar. Die Oberflächenbehandlung erfordert handwerkliches Fingerspitzengefühl und kann daher nicht automatisiert werden: In mehreren Arbeitsgängen wird eine spezielle Beiztechnik zur Anwendung gebracht. Da die Mikrostruktur der Oberfläche nicht glatt, sondern gebürstet ist, erscheint das gebeizte Holz trotz seiner Färbung natürlich matt.

COLOUR STAIN OAK

A complex technique of staining provides a semi-transparent appearance and allows the natural texture and depth of the oak to stay visible. The surface treatment requires manual dexterity and can not be automated: In several steps, a special technique of staining is put into application. Since the microstructure of the wooden surface is not smooth but brushed, the stained wood appears naturally matt despite his colouring.



*ZINKGELB RAL 1018
ZINC YELLOW RAL 1018*



*MOHN RAL 2002
POPPY RAL 2002*



*WEISS SEIDENMATT RAL 9016
WHITE SILK-MATT RAL 9016*

FARBLASUR EICHE

Produkte: ZINKGELB – E8, E8 LONGUE, E8 BANK // MOHN – KIN

Die Farblasur unterscheidet sich in Anmutung und Technik wesentlich von der Farbbeize. Sie bleibt auf der Oberfläche, zieht also nicht ins Holz ein. Von einer deckenden Farblackierung unterscheidet sie sich dadurch, daß sie die Holzstruktur sichtbar lässt.

FARBLACK FORMHOLZ / MDF

Produkte: FORM, FORM BAR, DOZE, FUSION, SIMPLE, SIMPLE BUTTON, SIMPLE COMFORT, SIMPLE HI, SNOOZE

Weitere RAL-Farben auf Anfrage

COLOUR GLAZE OAK

Products: ZINC YELLOW – E8, E8 LONGUE, E8 BANK // POPPY – KIN

The colour glaze is substantially different in appearance and technique to the colour stain. It remains on the surface, does not soak into the wood. It differs from an opaque colour finish, because it allows the wood to stay visible.

COLOUR LACQUER PLYWOOD / MDF

Products: FORM, FORM BAR, DOZE, FUSION, SIMPLE, SIMPLE BUTTON, SIMPLE COMFORT, SIMPLE HI, SNOOZE

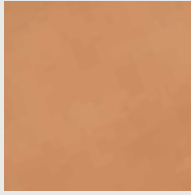
More RAL-colours on request

KERNLEDER, LEDERSCHNUR & ZIERNÄHTE

SLEEK LEATHER, LEATHER STRAP & COLOUR STITCHING



SCHLAMMGRAU
SCHLAMMGRAU



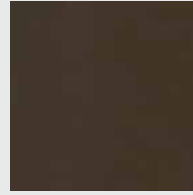
NATUR
NATURAL



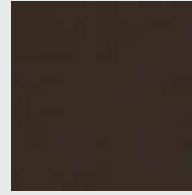
WARMGRAU DUNKEL
DARK WARMGREY



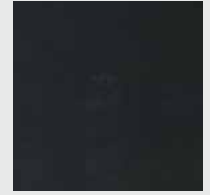
ASPHALT
ASPHALT



MARONE
MARONE



TESTA DI MORO
TESTA DI MORO



SCHWARZ
BLACK

KERNLEDER

Produkte: FRIDAY Kernleder rückseitig, PELLE Sitz

Kernleder ist ein vollnarbiges, rein pflanzlich gegerbtes, zugfestes Rindleder, 2,8 – 3,2 mm stark. Die Narbenseite wird mit Wachsen bedeckt und anschließend poliert. Mit hochwertigen Farbstoffen im Fass durchgefärbt.

SLEEK LEATHER

Products: FRIDAY rear sleek leather, PELLE seat

Sleek leather is a full-grained, vegetable tanned, bovine leather with high tensile strength, thickness 2.8–3.2 mm. The grain side is waxed and then polished. With high-class dye stuffs dyed-through in the drum.



DUNKELBRAUN
DARK BROWN



NATUR
NATURAL



PASTELLROT
PASTEL RED



PASTELLRAUCHBLAU
PASTEL SMOKE BLUE

LEDERSCHNUR

Produkte: MELLOW, GRAND MELLOW, MELLOW DAYBED

Lederschnur Standard-Ausführung:
amerikan. Nussbaum, europ. Nussbaum – dunkelbraun
Buche, Esche, Eiche, Kirsche – natur

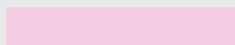
LEATHER STRAP

Products: MELLOW, GRAND MELLOW, MELLOW DAYBED

Leather strap standard version:
American walnut, European walnut – dark brown
Beech, ash, oak, cherry – natural



HIMBEER
RASPBERRY



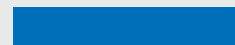
ROSÉ
ROSÉ



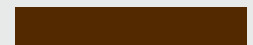
LEUCHTGELB
LUMINOUS YELLOW



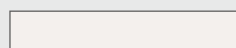
SIGNALGRÜN
SIGNAL GREEN



FERNBLAU
DISTANT BLUE



DUNKELBRAUN
DARK BROWN



GRAUWEISS
GREY-WHITE



WARMGRAU
WARMGREY



KALTGRAU
COLD GREY

ZIERNÄHTE

Ziernaht Standard-Ausführung: Ton in Ton

COLOUR STITCHING

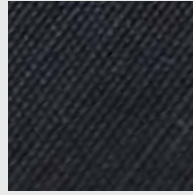
Stitching standard version: tonal

BESPANNUNGEN LAMPENSCHIRME & LAMINAT

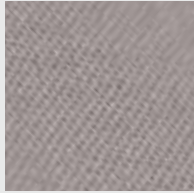
LAMPSHADES COVERINGS & LAMINATE



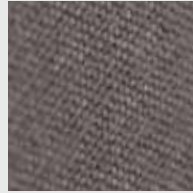
TEXTIL WEISS
TEXTILE WHITE



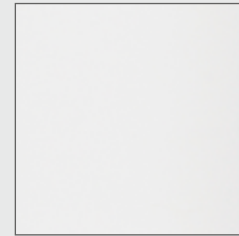
TEXTIL SCHWARZ
TEXTILE BLACK



TEXTIL LICHTGRAU
TEXTILE LIGHTGREY



TEXTIL WARMGRAU
TEXTILE WARMGREY



LAMITEX WEISS
LAMITEX WHITE

BESPANNUNG LAMPENSCHIRME

Für unsere Leuchterserie **NOON** verwenden wir bei der Herstellung der weißen, lichtgrauen, warmgrauen und schwarzen Textilschirme außen ein textiles Material (75% Viscose – Baumwollabfallprodukt, 25% Polyamid) und innen Naturpapier. Diese Materialkombination hat einen warmen, wohnlichen Charakter und besteht zu fast 90% aus Naturmaterialien.

Alternativ bieten wir die Lampenschirme in Lamitex weiß an. Dieses Material ist nicht modisch, aber langlebig und pflegeleicht. Lamitex ist in der Oberfläche glatt und uniform. Lamitex ist ein auf PVC-Basis hergestelltes Material.

LAMPSHADES COVERINGS

In the production of our lighting series **NOON** we use only white, lightgrey, warmgrey or black textile shades outside (75% viscose – cotton waste product, 25% polyamide) and natural paper inside. This material combination has a warm and homely character and comprises almost 90% natural materials.

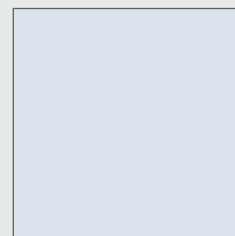
We use also Lamitex white in our lampshades. It is not only fashionable, but also has longevity and is easy to clean. On its surface Lamitex is smooth and uniform. Lamitex is made from PVC.



WEISS RAL 9016
WHITE RAL 9016

Produkt // **Product:**
CODE

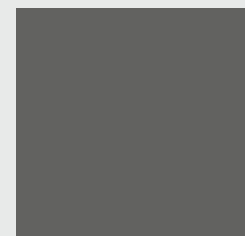
LAMINAT



EISBLAU
ARCTICBLUE

Produkt // **Product:**
DOZE Einlegeböden Bettkasten // **shelf bed box**

LAMINATE



WARMGRAU
WARMGREY

METALLOBERFLÄCHEN- & FARBOPTIONEN

METAL SURFACES & COLOUR OPTIONS



CHROM GLANZ
CHROME



CHROM MATT
CHROME MATT

CHROM

Produkte – Gestell chrom glanz: **FORM, FORM BAR**

Produkte – Gestell chrom matt:

FORM, FORM BAR, SODA, SODA CAFE, SODA COUCH

CHROME

Products – frame chrome: **FORM, FORM BAR**

Products – frame chrome matt:

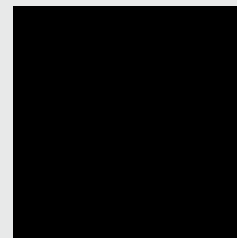
FORM, FORM BAR, SODA, SODA CAFE, SODA COUCH



WEISS SEIDENMATT RAL 9016
WHITE SILK-MATT RAL 9016

Produkte // **Products:**

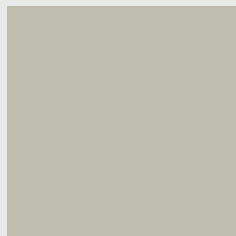
DOZY, SODA, SODA CAFE



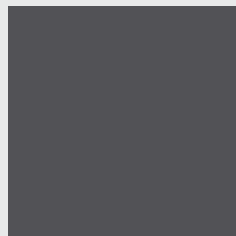
MATTSCHWARZ RAL 9005
MATT BLACK RAL 9005

Produkte // **Products:**

**NOON, SIDE COMFORT, SIDE, LOW,
PODEST, TWILL TWEED**



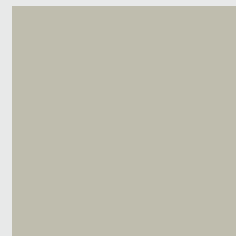
KIESELGRAU MATT
MATT PEBBLE GREY
IGP-DURAXAL
CLASSIC 31
WWW.IGP.CH



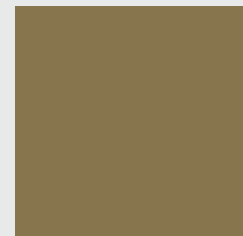
UMBRAGRAU MATT
MATT UMBRA GREY
IGP-DURAXAL
CLASSIC 37

Produkte // **Products:**

KONTRA, KONTRA HIGH, KONTRA COUCH



KIESELGRAU MATT
MATT PEBBLE GREY
IGP-DURAXAL
CLASSIC 31



GRAUBEIGE MATT
MATT GREY BEIGE
IGP-DURAXAL
CLASSIC 32

Produkt // **Product:**

PLAISIR 2 Aluminiumtablett // Aluminium tray

PULVERBESCHICHTUNG

POWDER COATING